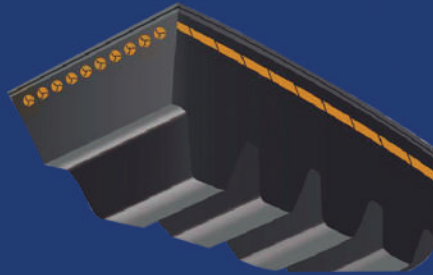


HIGHT V - "D"



Perfil	Ancho Superior mm	Altura mm	Angulo	Longitud externa
3VX	9,5	8,0	40°	25 - 132
5VX	15,9	13,5	40°	50 - 224
8VX	25,4	23,0	40°	100 - 212
Metric line				
SPZX	10,0	8,0	40°	643 - 3563
SPAX	13,0	10,0	40°	750 - 3768
SPBX	17,0	14,0	40°	1250 - 4000

Construcción

Lona de tope:

SBR mezclado para resistencia a los aceites (negro).

Elemento tensor:

Cordones de poliéster de alta resistencia tensil.

Cojín:

SBR (negro).

Temperatura:

Se recomienda hasta un máximo de 80°C.

Aplicación

Correa con perfil similar al de la correa convencional en "V" pero con un ancho de tope más estrecho y mayor altura, lo cual le brinda una mayor capacidad para la transmisión de la potencia en el sistema con disminución del peso sobre el eje en comparación con las correas convencionales. Su superficie interna dentada la hace óptima para trabajar en poleas de pequeños diámetros. Cumple con la norma RMA IP.

RPM

Se recomienda inferiores a los 5000 rpm, según el perfil.

Propiedades y ventajas

Mayor potencia que el caucho de ingeniería de alto grado de correa clásica adecuado para cargas más altas para el tipo laminado 20 - 30% más de potencia nominal para el tipo laminado.

